

NIHÂVEND ŞARKI

Usûlü : DÜYEK

(Seni kaybettiğim gün içimde bir azabdır)

Müzik : SÂLİH SUPHİ SONER

Söz : ÖZGE MERCAN

(♩ = 144)

BABAYA ÖZLEM

Se ni kay bet ti ğim gün i çim de bir a zab

The first staff of music is in 4/4 time, key of D minor (one flat). It begins with a half note D4 (below the staff) and a half note E4 (below the staff), tied together. This is followed by a quarter note F4 (below the staff), a quarter note G4 (below the staff), and a quarter note A4 (below the staff). The staff ends with a quarter rest.

ne bü yük ız dı rab— dır Bil sen se ni kay bet mek—

ne bü yük iz dı— rab— dır

[illegible]

Küçük a vuc la rım— la el le ri mi— a ça rak

Da kî ka lar__ ca__ kal__ dîm Tan_ rî ya yal__ va ra_ rak

./.

NIHÂVEND ŞARKI

(2. Sahife)

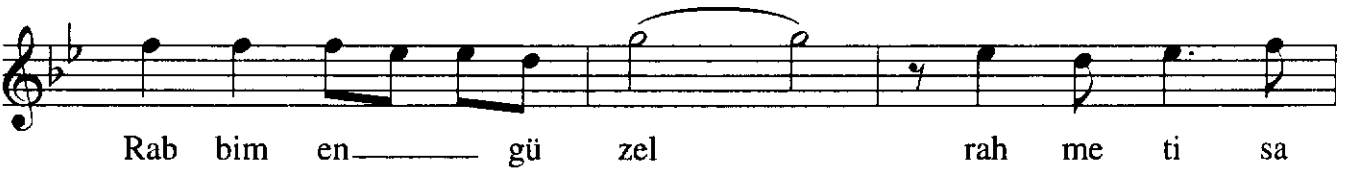
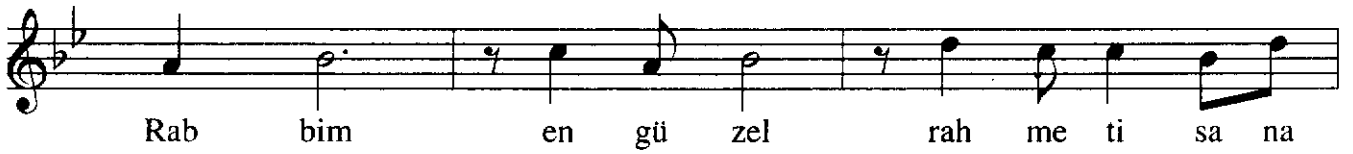
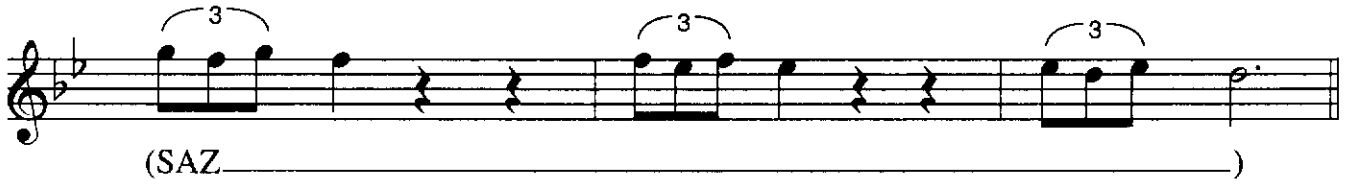
SÂLİH SUPHİ SONER



NİHÂVEND ŞARKI

(3. Sahife)

SÂLİH SUPHİ SONER



./...

NİHÂVEND ŞARKI

(4. Sahife)

SÂLİH SUPHÎ SONER

na ver sin Ba bam bir ta nem

ba bam sen

her şey den gü zel sin (Son) E.B.

BABAYA ÖZLEM

Seni kaybettiğim gün içimde bir azabdır
Bilsen seni kaybetmek, ne büyük ızdırabdır
Küçük avuçlarımla ellerimi açarak
Dakîkalarca kaldım Tanrı'ya yalvararak
Rabbim senin yerini nurlarla donatacak
Bağrımdaki yâreler yıllarca çağlayacak
Küçük kızın seninle gurur duyar, övünür
Hâtıralar seninle mâtemlere bürünür
Ebedî sonsuzlukta ismin bâkî kalacak
Rabbim en güzel rahmeti sana yakıştıracak
Rabbim en güzel rahmeti sana versin
Babam, benim babam, sen herşeyden güzelsin
(Özge MERCAN)